



Europ Assistance

Assistenza - Info Vaccini Covid-19

I dubbi degli italiani sul vaccino anti-Covid

**6 italiani su 10 hanno ancora dubbi sul vaccino anti-Covid.
Tale percezione è legata a tre variabili*:**

**percezione
del rischio**

Minore è la percezione dei rischi collegati all'infezione al Covid-19 e maggiori sono i dubbi sulla vaccinazione

**dubbiosità
sui vaccini**

Chi ha dubbi sul vaccino anti-Covid è chi già manifesta timori e preoccupazioni (es. effetti collaterali) sulle vaccinazioni in generale.

**vaccinazione
contro l'influenza**

Chi ha effettuato la vaccinazione anti influenzale è più propenso a coprirsi con il nuovo vaccino anti-Covid

**La propensione al vaccino
varia per fasce di età****

**I meno propensi
appartengono alla fascia
tra i 35 e i 59 anni**

**Giovani e anziani
mostrano un grado
maggiore di propensione
al vaccino**

Colmare il gap informativo e contrastare la falsa informazione

Una comunicazione autorevole è in grado di:

- ✓ sensibilizzare le persone **sull'importanza** della vaccinazione anti-Covid per gli **individui** e per l'**intera comunità**
- ✓ aiutare le persone a **saper distinguere** tra **informazioni fondate** e "**fake news**"
(9 persone su 10 usano internet per diagnosi mediche e informazioni di carattere sanitario)



La nostra proposta



Offrire ai clienti un **contatto con medici e operatori qualificati**, per ottenere **le informazioni** e **chiarirsi qualsiasi dubbio** in merito alla **vaccinazione anti-Covid**

Prima della vaccinazione



INFOLINE SULLA CAMPAGNA VACCINALE

Informazioni sulla **vaccinazione anti-Covid** secondo le **linee guida ministeriali**.
Informazioni di **carattere generale** sulle **vaccinazioni**, eventuali **controindicazioni** ed **effetti collaterali**

Dopo la vaccinazione



CONSULENZA MEDICA TELEFONICA

In caso di **necessità di valutazione** del proprio **stato di salute** a seguito della **vaccinazione anti-Covid** effettuata



INVIO DI UN MEDICO A DOMICILIO

Se dal consulto telefonico emergesse la **necessità** di sottoporre l'assicurato ad una **visita medica di accertamento** al suo **domicilio**

Le nostre capabilities in ambito salute: la centrale medica

Dal 2013 Europ Assistance ha ottenuto la qualifica di "STRUTTURA SANITARIA" che certifica processi ad elevati standard qualitativi nella gestione dei servizi

Unici
in
Italia

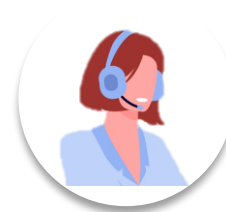


Direttore Sanitario



Pool medico

20 Medici disponibili in
Centrale Operativa **24/7**



Team sanitario

45 Operatori
altamente **specializzati** ed
aggiornati



Medici partenti

42 medici partenti
ed un magazzino
sanitario in sede



Presidio garantito 24/7 tutto l'anno

Il Direttore Sanitario: chi è e cosa fa

Dott. Rocco Cantatore
medico chirurgo

Il direttore sanitario **garantisce** che tutte le **attività** della nostra **centrale medica** siano svolte con i canoni necessari a garantire **la massima qualità** ed il **rispetto delle normative**, consentendoci così di mantenere la qualifica **di struttura sanitaria**

AMBITI DI RESPONSABILITÀ

- **Organizzazione** delle **attività di struttura sanitaria** per un **utilizzo ottimale delle risorse**
- Controllo del **rispetto dei principi etici e deontologici** da parte degli **operatori sanitari**
- **Promozione di iniziative** per il **miglioramento della qualità dei servizi**
- **Verifica dell'abilitazione** all'esercizio professionale del **personale operante**
- Controllo sulla **corretta compilazione e conservazione** della **documentazione clinica e sanitaria**
- Controllo del **magazzino sanitario**: strumentazione, farmaci, presidi



Il pool medico: reclutamento e specializzazioni

Un team interno, composto da **20 medici**, che garantisce **il servizio H24**.
 Sono professionisti che operano in **grandi ospedali e studi privati**,
 coprendo una **vasta gamma di specializzazioni**.

PROFESSIONISTI DI QUALITÀ

I medici del nostro pool operano nelle **principali strutture** sanitarie di Regione Lombardia (i.e. **Humanitas, Multimedica, San Raffaele**).

Il loro **aggiornamento professionale** è garantito dall'attività che **svolgono quotidianamente nei reparti** delle relative strutture ospedaliere e come medici di base.



SPECIALIZZAZIONI COPERTE

- Pediatria e Neonatologia
- Medicina d'Urgenza
- Chirurgia d'Urgenza
- Oncologia
- Oftalmologia e chirurgia dell'occhio
- Rianimazione e Anestesiologia
- Neurologia
- Chirurgia Generale
- Pneumologia
- Medicina Interna
- Medicina dell'Aviazione

Il team di operatori: il punto di riferimento per l'assicurato

45 operatori altamente **qualificati** e costantemente **formati** per garantire la **miglior accoglienza** agli assicurati. Hanno una **consolidata esperienza di assistenza**, costruita anche in altre aree aziendali, e **conoscenza di una o più lingue straniere**.

ATTIVITÀ

- **accoglienza** clienti / empatia
- **analisi della situazione** e supporto alla **gestione medico - paziente**
- supporto **organizzativo / orientamento del cliente**

SKILL E PERCORSI FORMATIVI

Problem solving ed empatia

- gestione delle **situazioni di crisi** e di forte **stress emotivo** (metodo EMDR)
- gestione della **comunicazione con il cliente** in varie fasi di criticità

Aggiornamento protocolli e norme sanitarie

- ultimo aggiornamento COVID-19

Gestione dati sensibili

- formazione specifica in ambito GDPR e sicurezza informatica



THANK YOU